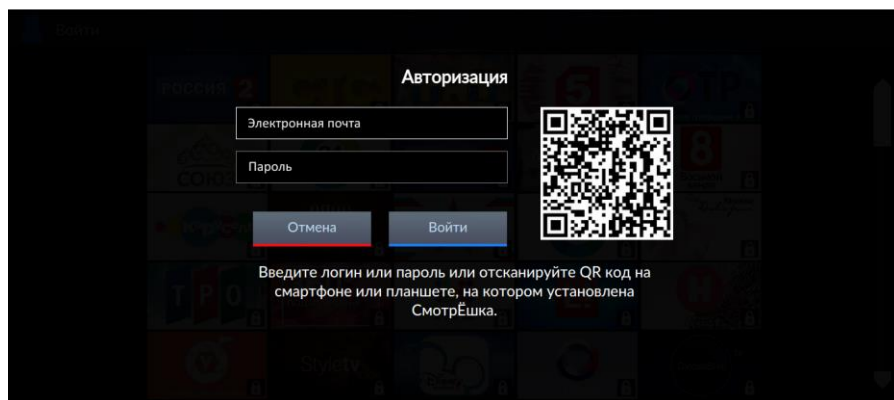
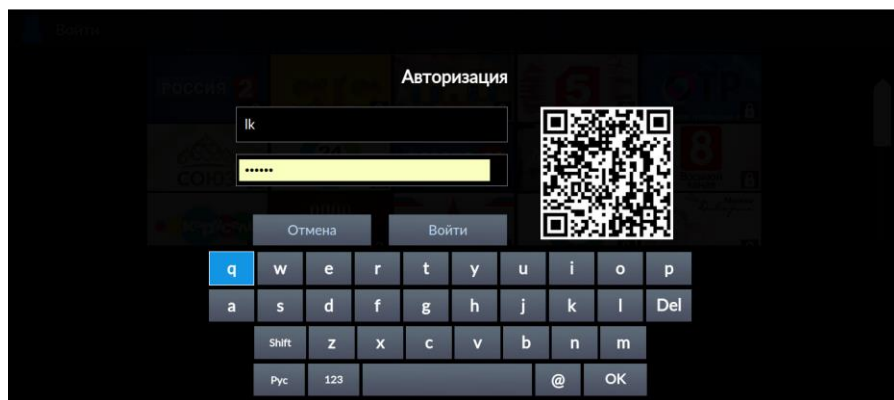


Вход в профиль

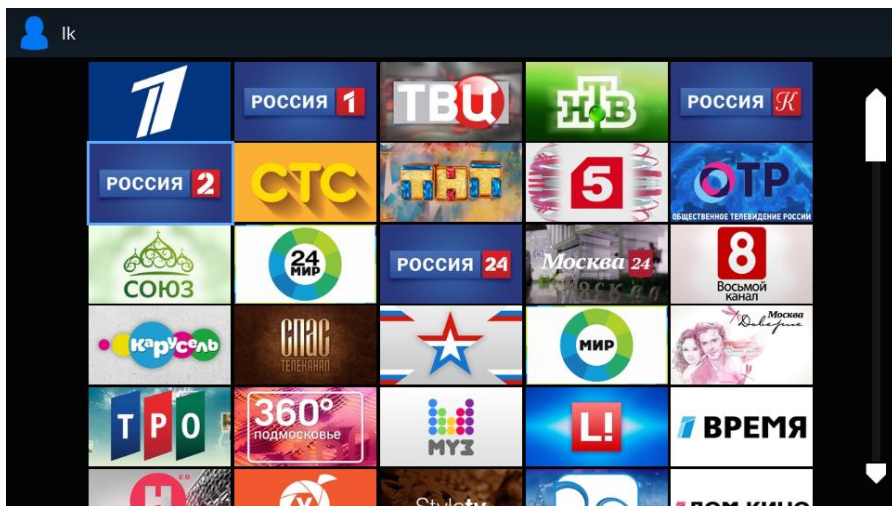


Введите логин и пароль с помощью пульта и виртуальной клавиатуры и нажмите «Войти»



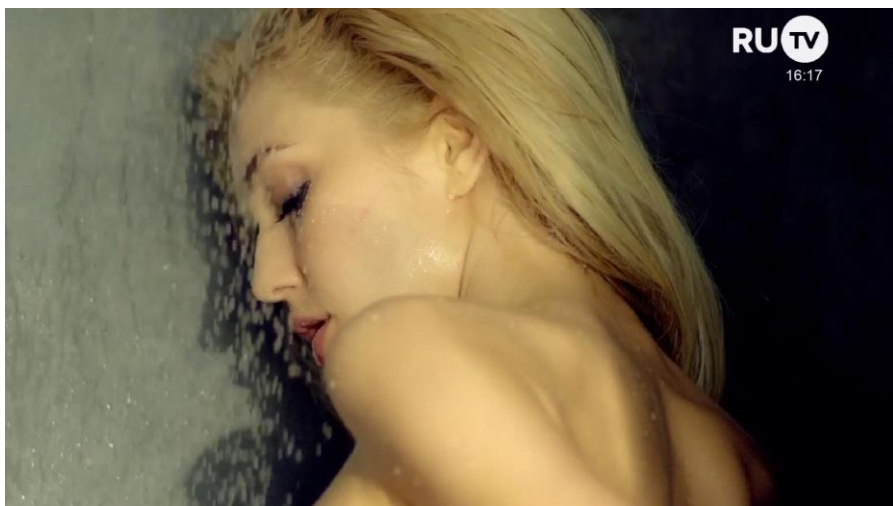
Или отсканируйте QR-code, если вы уже выполнили вход на своем смартфоне или планшете

Стена каналов

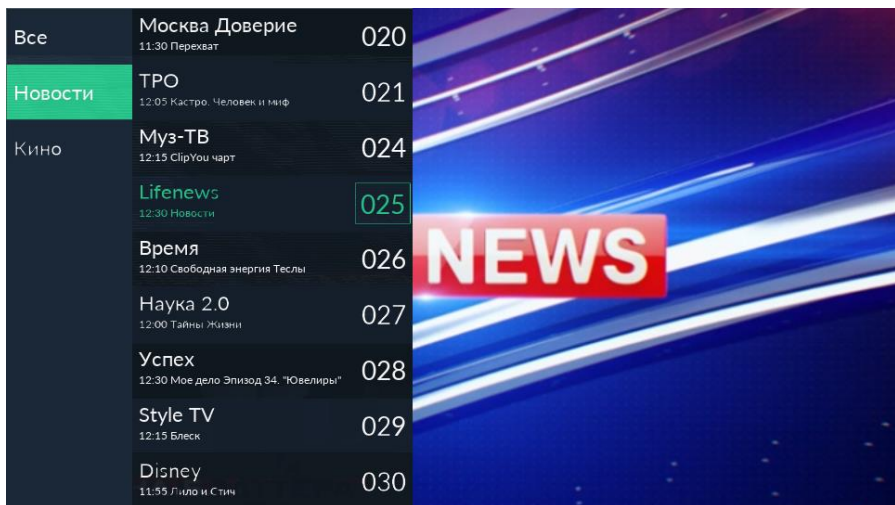


Для навигации по стене каналов используйте кнопки **(вверх)**, **(вниз)**, **(влево)**, **(вправо)**. Для начала просмотра нажмите **(Enter)**

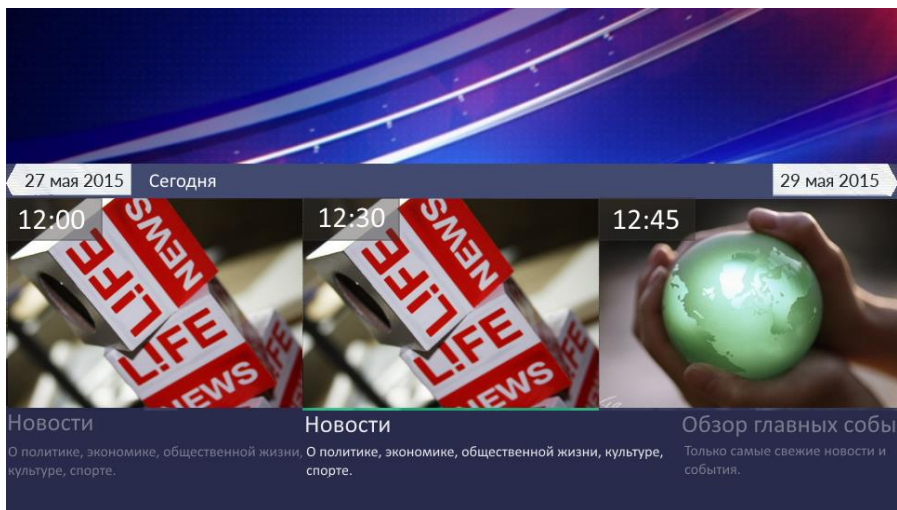
Управление просмотром



Переключайте каналы кнопками **P+** и **P-** или **0 - 9**



Кнопка “Влево” откроет список каналов. В нем вы можете переключить канал, выбрать нужную тематическую категорию или ознакомиться с текущими передачами



Кнопка “Вниз” открывает программу передач на ближайшую неделю и архив за предыдущие 7 дней. Запускайте просмотр передач из архива с помощью ▶