

СМОТРЁШКА

Управление приложением в версии для медиапроигрывателей Dune

-11°C  15:20
Yekaterinburg Дек 29

приложения для просмотра ТВ



ТВ

1



Нажимая кнопки “влево”, “вправо” и “ENTER”
выберите пункт меню ТВ.

TV

-11°C  15:20
Yekaterinburg Дек 29



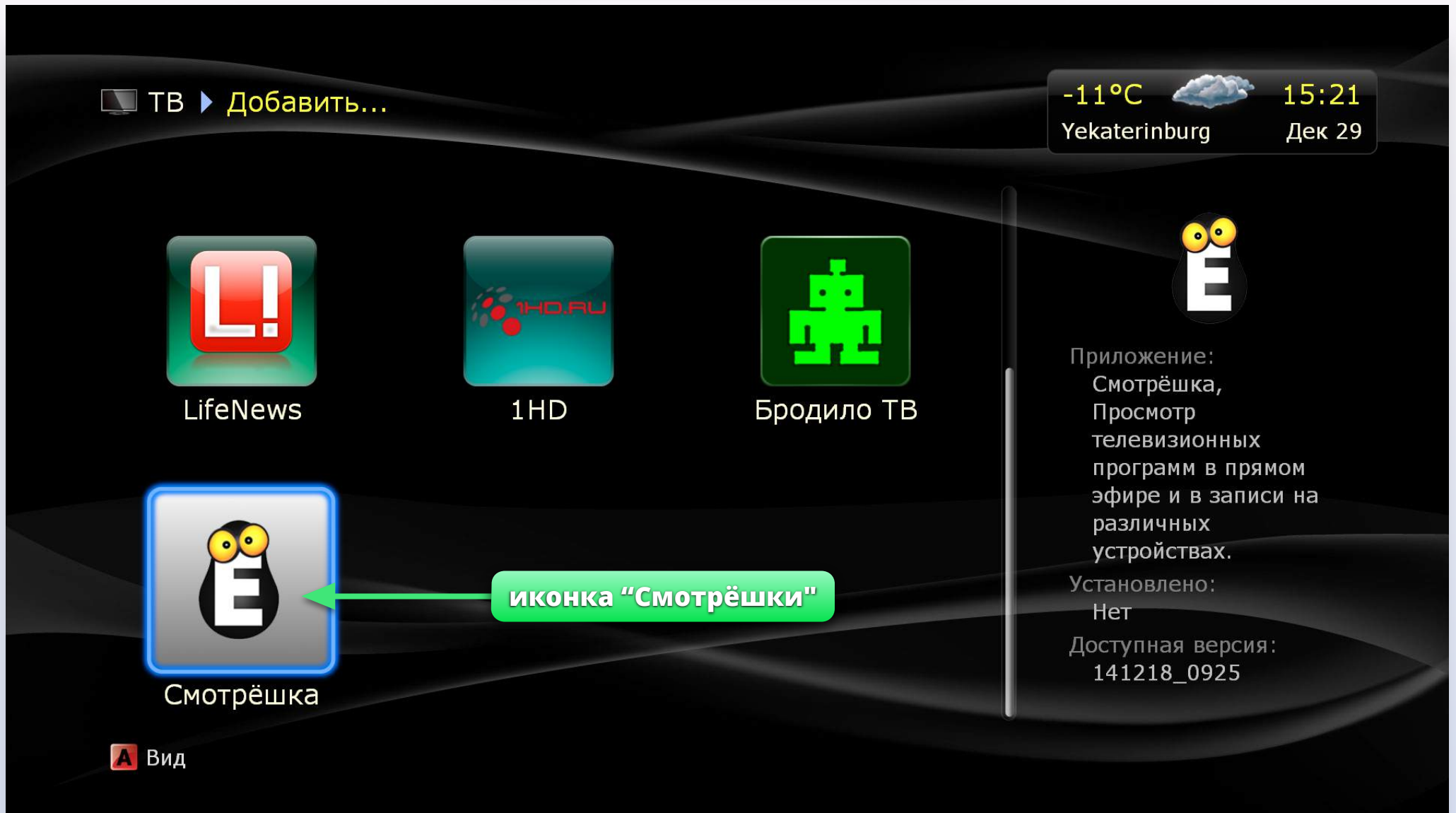
DVB-T



Добавить...

добавить приложение
для просмотра ТВ

Выберите пункт меню "Добавить"



Выберите иконку "Смотрёшки" клавишами "Вверх", "Вниз", "Влево", "Вправо" и нажмите ENTER



Количество приложений в списке, расположение иконки "Смотрёшки" и внешний вид списка могут отличаться на вашей модели Dune.

TV ▶ Добавить... ▶ Смотрёшка

-11°C  15:22
Yekaterinburg Дек 29

Смотрёшка

Просмотр телевизионных программ в прямом эфире и в записи на различных устройствах.



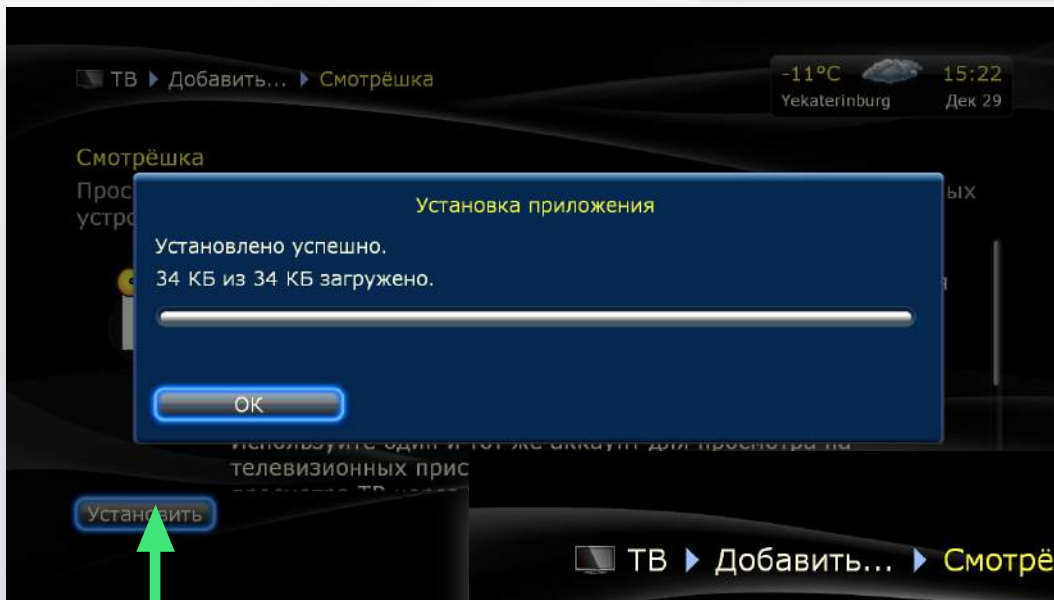
Смотрите то, что нравится, когда захочется. Мы храним все программы всех телеканалов за прошедшие 7 дней. Во время просмотра вы можете поставить прямой эфир на паузу и досмотреть передачу позже. Пользуйтесь удобным интерфейсом с крупными и понятными логотипами телеканалов. Выбирайте из 100 каналов разной тематики - детские, образовательные, спортивные, новостные. Используйте один и тот же аккаунт для просмотра на телевизионных приставках, планшетах и телефонах. Для

Установить

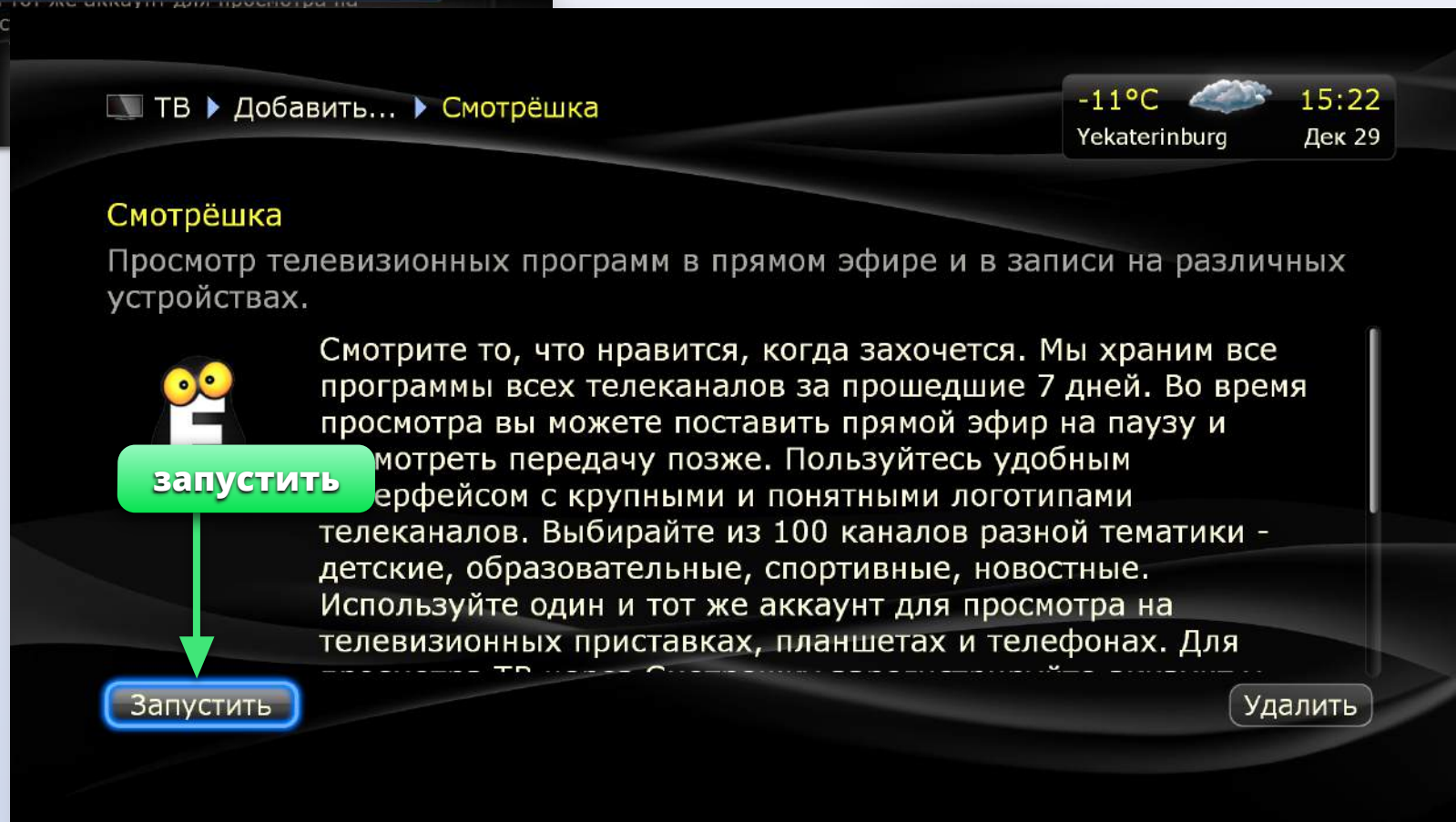


Ещё раз нажмите ENTER для установки приложения.

Первый запуск



**приложение
установлено**



запустить

Повторный запуск приложения

 ТВ

-11°C  15:23
Yekaterinburg Дек 29



DVB-T



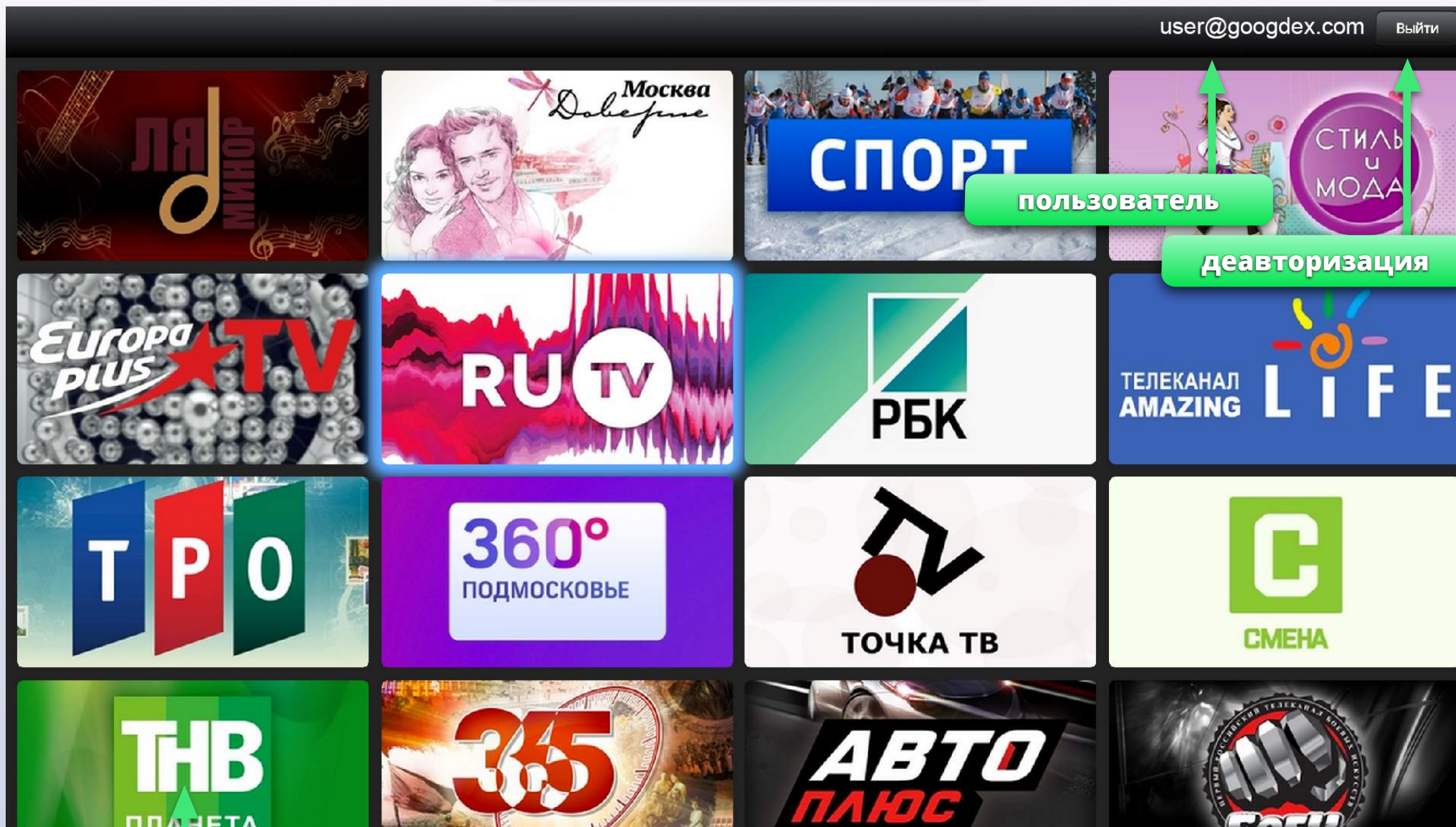
Смотрёшка



Добавить...



В дальнейшем вы сможете запускать “Смотрёшку” из пункта меню “ТВ” на главном экране Dune.



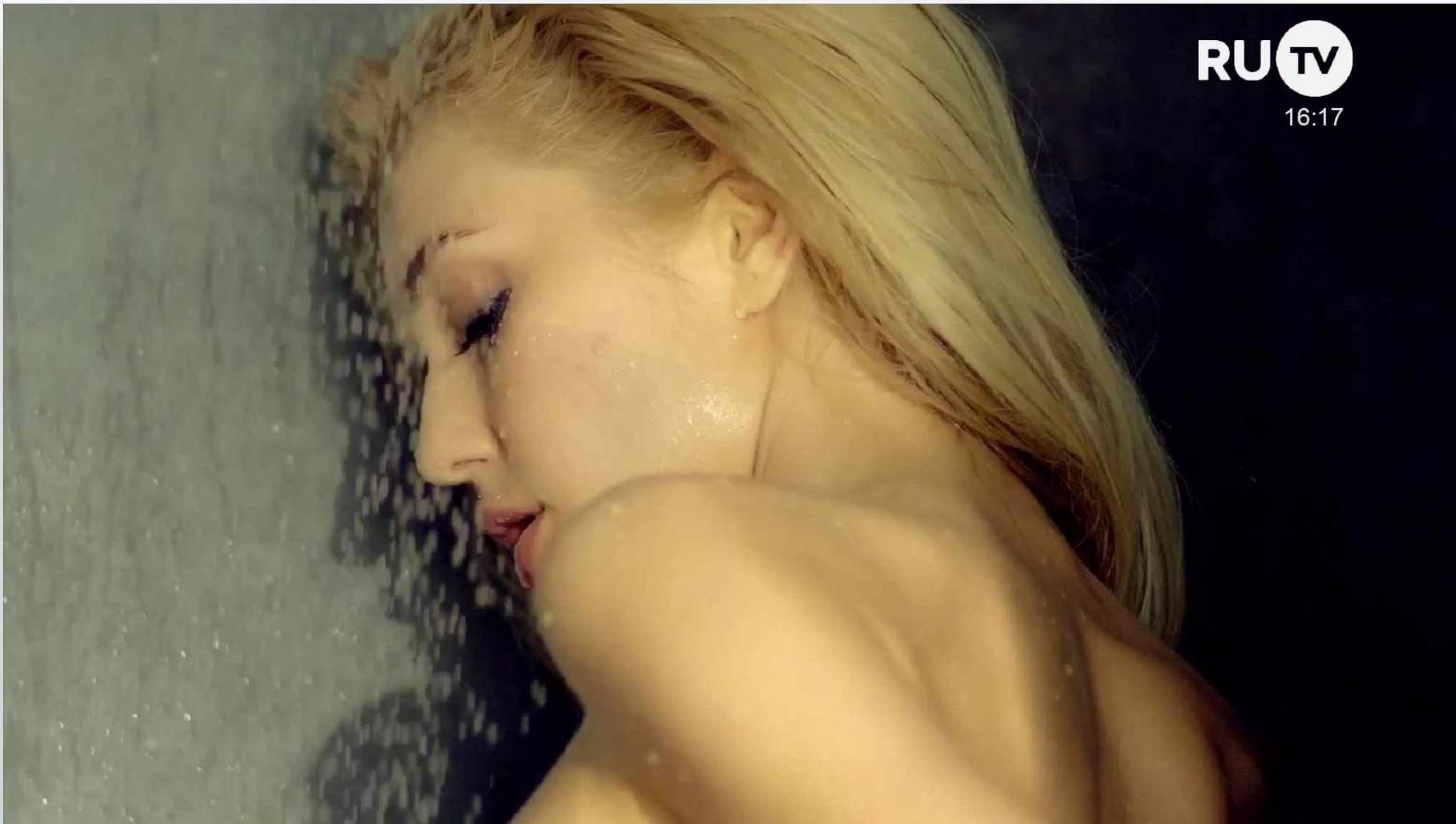
ПОЛЬЗОВАТЕЛЬ

деавторизация

стена с логотипами
каналов



Пролистывайте стену клавишами
“Вверх”, “Вниз”, “Влево”, “Вправо”.
Нажмите ENTER для выбора
канала и запуска видео.



Для переключения каналов используйте кнопки "P+" и "P-" или цифровые кнопки (0-9), как на обычном телевизоре.



DVR

Сегодня в 16:00

Ру новости



DVR

Сегодня в 16:05

Стол заказов



Сейчас

Видеоклипы



Сегодня в 18:00

"Отдел кадров" с Юлей
Лысенко



Сегодня в 18:20

Твой чарт



Используйте кнопку "INFO" или кнопку "A" для того, чтобы открыть/закрыть EPG.



Используйте кнопку "B", чтобы открыть/вернуться к стене с логотипами каналов.